

MECTRON PIEZOSURGERY®  
ÉLÉVATEURS PIÉZOÉLECTRIQUES  
POUR EXTRACTION DES DENTS  
DE SAGESSE

**new!**



mectron

## NOUVEAUX ÉLÉVATEURS - DES INSTRUMENTS PIÉZOÉLECTRIQUES POUR L'EXTRACTION DES DENTS DE SAGESSE

Suite à l'analyse de la littérature scientifique, il ressort que l'extraction piézoélectrique des dents de sagesse est moins traumatique que celle effectuée avec les fraises. Le processus de guérison est en effet plus favorable et il se caractérise par une morbidité moindre pour le patient, même si le temps opératoire est plus important<sup>1-4</sup>. Après des années d'intense recherche clinique et technologique, Mectron présente à présent le premier élévateur piézoélectrique qui facilite la manœuvre de luxation, et parfois également l'extraction des racines des dents de sagesse, surtout si elles sont ankylosées. En effet, à la force manuelle exercée par l'opérateur sur la pièce à main s'ajoute l'action de martèlement (typique de Mectron PIEZOSURGERY®) qui part de l'élévateur et se propage dans le parodonte profond. Enfin, une utilisation correcte de l'élévateur piézoélectrique permet de réduire de manière significative le temps opératoire.



## ÉTUDE DE CAS<sup>5</sup> - LUXATION ET EXTRACTION PIÉZOÉLECTRIQUE CONTRE TECHNIQUE TRADITIONNELLE

Les premiers prototypes des élévateurs piézoélectriques ont été développés il y a de nombreuses années et testés pour l'extraction des dents de sagesse dans plus de neuf mille cas par le docteur Fabrizio Fontanella. L'efficacité de ces élévateurs a été évaluée au moyen d'une étude randomisée, contrôlée et comparative par rapport à l'utilisation des élévateurs manuels<sup>5</sup>, et elle a permis de mettre en évidence les avantages suivants :

- une meilleure visibilité
- un contrôle intraopératoire optimisé
- une réduction des délais d'extraction des dents de sagesse

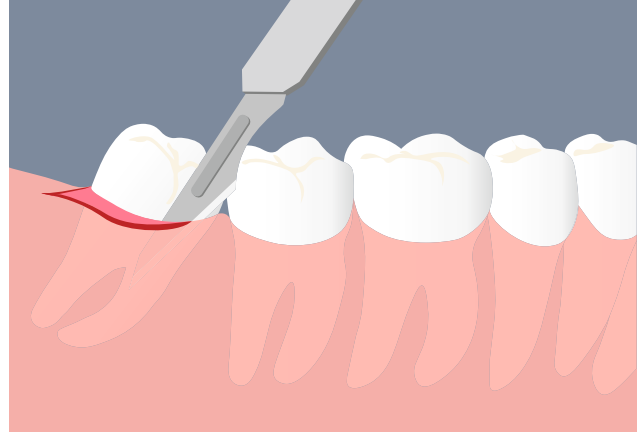
minutes pour l'extraction	Groupe test PIEZOSURGERY®	Groupe de contrôle traditionnel	valeur p
total	4.6 ± 4.5	10.2 ± 13.1	.049
dent de sagesse maxillaire	2.7 ± 2.3	5.4 ± 9.4	.816
dent de sagesse mandibulaire	6.5 ± 5.4	15.1 ± 14.8	.002

1-4 • Spinato S., Rebaudi A., Bernardello F., Bertoldi C., Zaffe D. Piezosurgical treatment of crestal bone: quantitative comparison of post-extractive socket outcomes with those of traditional treatment. Clin Oral Implants Res. 2015-01-30 online; DOI: 10.1111/clr.12555.  
 • Piersanti L, Dilorenzo M, Monaco G, Marchetti C. Piezosurgery or Conventional Rotatory Instruments for Inferior Third Molar Extractions? J Oral Maxillofac Surg. 2014 Sep;72(9):1647-52.  
 • Rullo R, Addabbo F, Papaccio G, D'Aquino R, Festa VM. Piezoelectric device vs. conventional rotative instruments in impacted third molar surgery: relationships between surgical difficulty and postoperative pain with histological evaluations. J Craniomaxillofac Surg. 2013 Mar;41(2):e33-8.  
 • Sortino F, Pedulla E, Masoli V. The piezoelectric and rotatory osteotomy technique in impacted third molar surgery: comparison of postoperative recovery. J Oral Maxillofac Surg. 2008 Dec;66(12):2444-8.  
 5 • Fontanella, F., Grusovin, M. G., Gavatta, M., & Vercellotti, T. (2020). Clinical efficacy of a new fully piezoelectric technique for third molar root extraction without using manual tools: a clinical randomized controlled study. Quintessence international (Berlin, Germany : 1985), 51(5), 406-414. <https://doi.org/10.3290/j.qi.a44370>

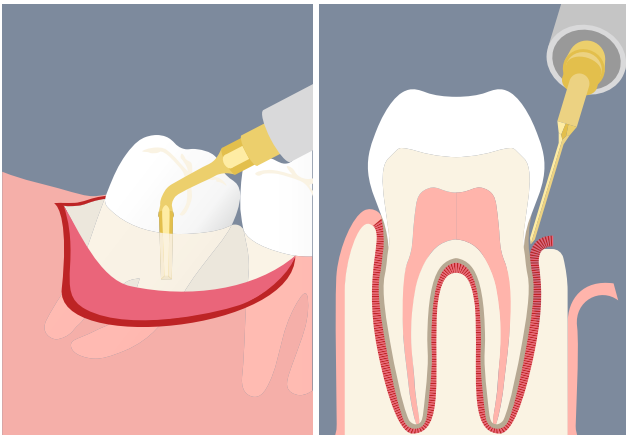
# EXTRACTION DES DENTS DE SAGESSE PROCÉDURE CLINIQUE



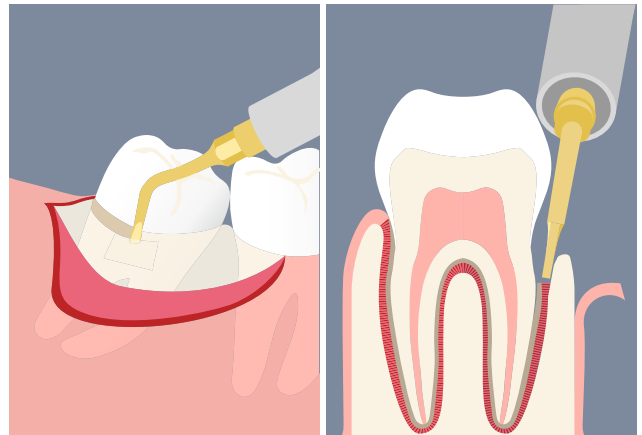
Situation initiale



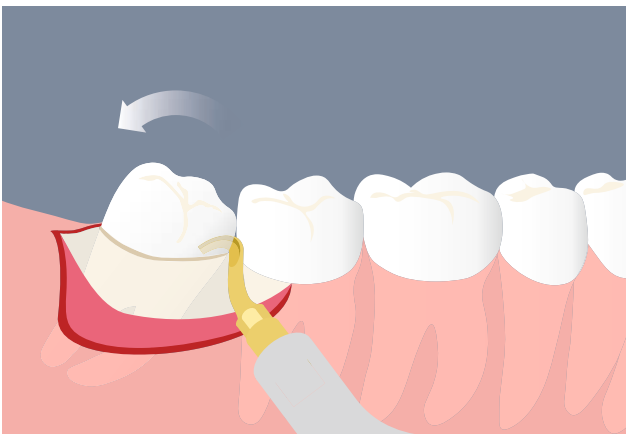
Décollement du lambeau



Syndesmotomie avec insert EX1



Ostéotomie péricoronaire avec insert SLO-H



Luxation de la dent avec élévateur EXL1



Manœuvre d'extraction

# → L'EXTRACTION PIÉZOÉLECTRIQUE DES DENTS DE SAGESSE - LES ÉLÉVATEURS EN DÉTAIL



## ÉLÉVATEUR EXL1

réf. 03400008

**INDICATION :** L'élevateur EXL1 est le plus polyvalent et permet d'effectuer simultanément une seule manœuvre de luxation et d'extraction radiculaire.



## ÉLÉVATEUR EXL2

réf. 03400009

**INDICATION :** L'élevateur EXL2 (plus court) a un rayon d'action plus réduit, mais permet d'appliquer une plus grande force.



## ÉLÉVATEUR EXL3

réf. 03400010

**INDICATION :** L'élevateur EXL3 est principalement dédié au débridement alvéolaire et/ou au retrait de fragments radiculaires de l'alvéole après l'extraction.

## SET THIRD MOLAR EXTRACTION

réf. 01520025

### FOURNI AVEC

- 1 élévateur EXL1
- 1 élévateur EXL2
- 1 élévateur EXL3
- 1 insert EX1
- 1 insert SLO-H
- 1 porte-inserts



**mectron**

medical technology



→ VISITEZ NOTRE SITE INTERNET

[www.mectron.fr](http://www.mectron.fr)

[mectronfrance@mectron.com](mailto:mectronfrance@mectron.com)

**N° Vert 0800 91 57 26**

APPEL GRATUIT DEPUIS UN POSTE FIXE

© Copyright Mectron S.p.A., Carasco, Italie  
Tous droits réservés. Le texte, les images et les graphiques des brochures Mectron sont protégés par des droits d'auteur ainsi que par d'autres législations relatives aux droits de propriété. Le contenu ne peut pas être copié, divulgué, modifié ou mis à disposition de tiers à des fins commerciales sans autorisation écrite de Mectron S.p.A.