

MECTRON PROPHYLAXIE POLISSAGE POST TRAITEMENT ORTHODONTIQUE ET PROTECTION AMÉLAIRE

en collaboration scientifique avec la Professeure Gianna Maria Nardi

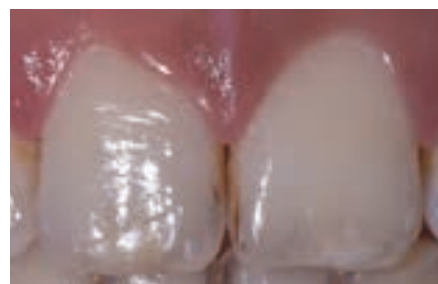
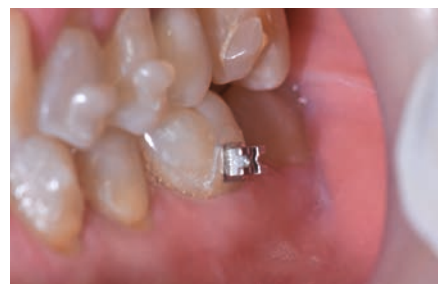


NOUVEAUX INSERTS POUR POLISSAGE POST DÉBAGUAGE

Les procédures traditionnelles de retrait des matériaux de collage à l'aide de fraises au carbure de tungstène et diamantées peuvent causer différents problèmes :

- nombreux dommages de la surface amélaire
- micro-fissures et fractures de l'émail
- rugosité de l'émail favorisant l'accumulation de la plaque bactérienne
- décolorations

Le polissage post débagueage de la surface amélaire, grâce à des inserts à ultrasons spécialement prévus à cet effet, permet l'élimination mini-invasive des résidus d'adhésifs et/ou de résine après traitement orthodontique standard ou invisible.



DONNÉES SCIENTIFIQUES - PROTOCOLE ENAMEL SAFE POST DEBONDING



Cette étude in vitro a été menée pour tester l'efficacité et la sécurité des inserts piézoélectriques pour l'élimination des adhésifs orthodontiques.

Ces inserts ont été comparés aux meilleurs outils disponibles sur le marché (fraises au carbure de tungstène, disques de polissage flexibles ou encore cupules de polissage et de finition).

Le nouveau protocole ENAMEL SAFE POST DEBONDING (G.M.Nardi et all.) "Analyse de l'émail après polissage" a démontré que la technologie piézoélectrique permet un polissage post débagueage sûr et efficace.

Cette technique permet d'utiliser un outil ergonomique et rapide, bénéfique pour l'opérateur ainsi que pour le patient. Elle peut également être appliquée pour les traitements avec gouttières transparentes.

La procédure s'est révélée peu invasive, permettant ainsi de préserver la santé de l'émail.



TÉLÉCHARGEZ L'ARTICLE
SCIENTIFIQUE

→ PROTOCOLE CLINIQUE POLISSAGE POST DÉBAGUAGE



1 Une fois le traitement orthodontique terminé, l'orthodontiste retirera la bague avec la pince prévue à cet effet. Dans le cas des gouttières transparentes, il est préférable d'ôter les taquets à l'aide de pinces spécifiques.



2 Après cette première étape et suite à l'action de la fraise, procéder à l'élimination de l'adhésif résiduel (polissage post débague) avec l'insert D05120 de granulométrie D30.



3 Le polissage est effectué à l'aide de l'insert D07102 dont la partie opérationnelle (D06007) est en PEEK. Le temps de traitement par surface dentaire est estimé à 20 secondes.



4 Résultat final.
Le polissage effectué à l'aide des inserts Mectron s'est avéré être tout aussi efficace que les "Gold standard" tout en étant extrêmement sûr pour l'émail.

Nardi GM, Mazur M, Grassi R, Rifuggiato S, Stiuso V, Janiszewska-Olszowska J, Ottolenghi L, Barbato E, Minetola P, Iuliano L. *Enamel Analysis by 3D Scanning after Three Orthodontic Clean-Up Procedures: An In-Vitro Test of a New Piezoelectric Tool.* Int J Environ Res Public Health. 2023 Jan 31;20(3):2516. doi: 10.3390/ijerph20032516. PMID: 36767901; PMCID: PMC9915299.

→ POLISSAGE POST DÉBAGUAGE - LES INSERTS EN DÉTAIL



INSERT D05120
réf. 02990005-001

INDICATIONS :

Grâce à sa granulométrie D30, l'insert D05120 est idéal pour la première phase du polissage. Celui-ci a été conçu pour éliminer de manière sûre et efficace l'adhésif résiduel post traitement orthodontique fixe, amovible/invisible.



INSERT D07102 + EMBOUT D06007
réf. 02990007-001 réf. 02900190

INDICATIONS :

L'insert D07102 couplé avec l'embout en PEEK D06007 ont été pensés pour le nettoyage de la surface amélaire et ainsi permettre le retrait délicat des matériaux de collage tout en préservant l'émail.

SET ORTHO CLEAN-UP

réf. 02160037-001

FOURNI AVEC :

1 insert D05120, 1 insert D07102, 2 clés dynamométriques K10, 5 embouts D06007



Visitez notre site internet : www.mectron.fr

mectronfrance@mectron.com, Service commercial Mectron : 06 68 18 35 58



© Copyright Mectron S.p.A., Carasco, Italie

Tous droits réservés. Le texte, les images et les graphiques des brochures Mectron sont protégés par des droits d'auteur ainsi que par d'autres législations relatives aux droits de propriété. Le contenu ne peut pas être copié, divulgué, modifié ou mis à disposition de tiers à des fins commerciales sans autorisation écrite de Mectron S.p.A.

Les images de produits présentées sont uniquement à des fins d'illustration et peuvent ne pas être une représentation exacte du produit. Veuillez consulter les étiquettes et notices des produits pour toutes indications, contre-indications, complications potentielles, avertissements, précautions.