

...→ **MECTRON PIEZOSURGERY®**
SURÉLEVATION DU SINUS PAR VOIE
LATÉRALE – NOUVEAU PROTOCOLE
PIÉZOÉLECTRIQUE

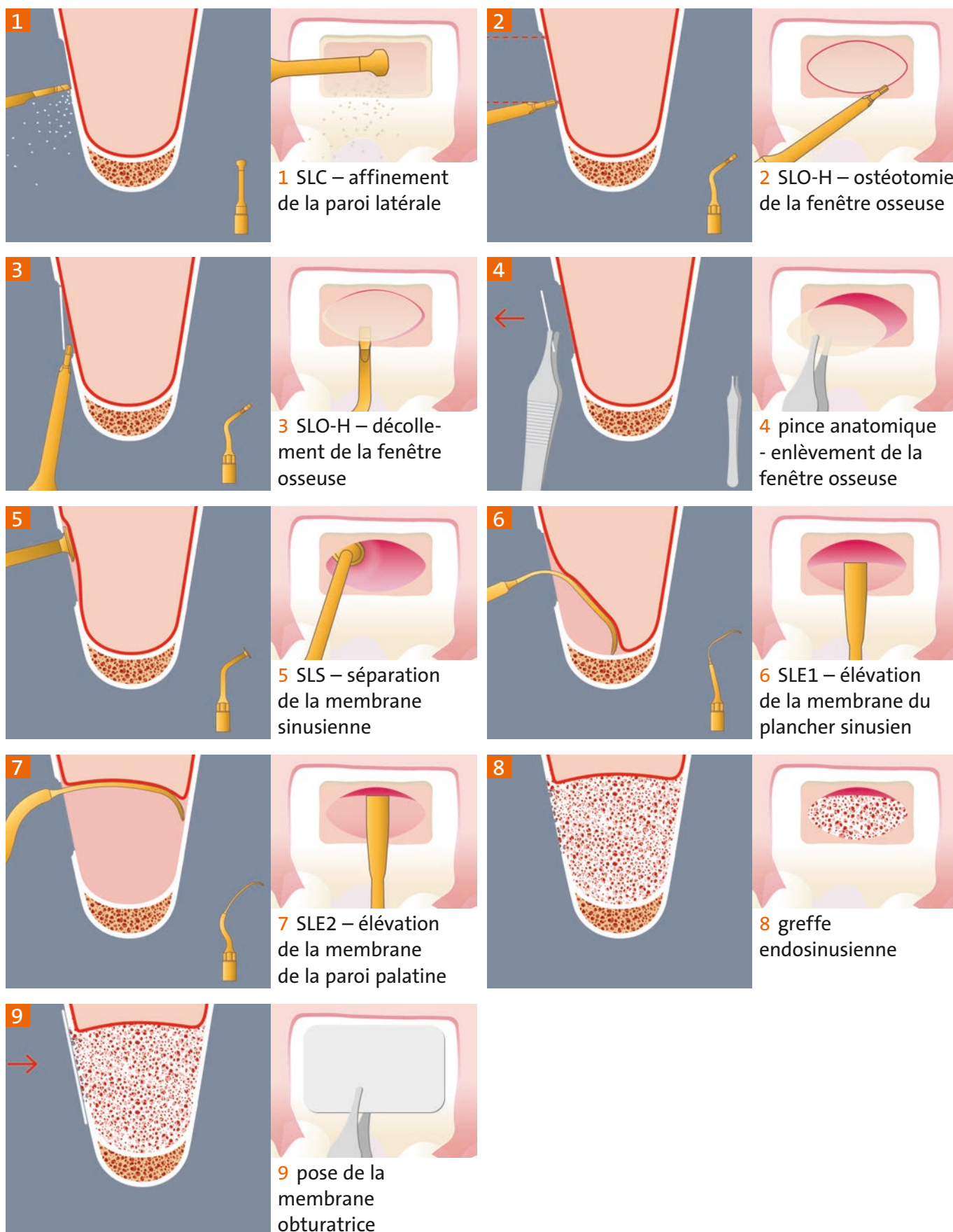
...→ LA TECHNIQUE DEVIENT ENCORE PLUS SÛRE



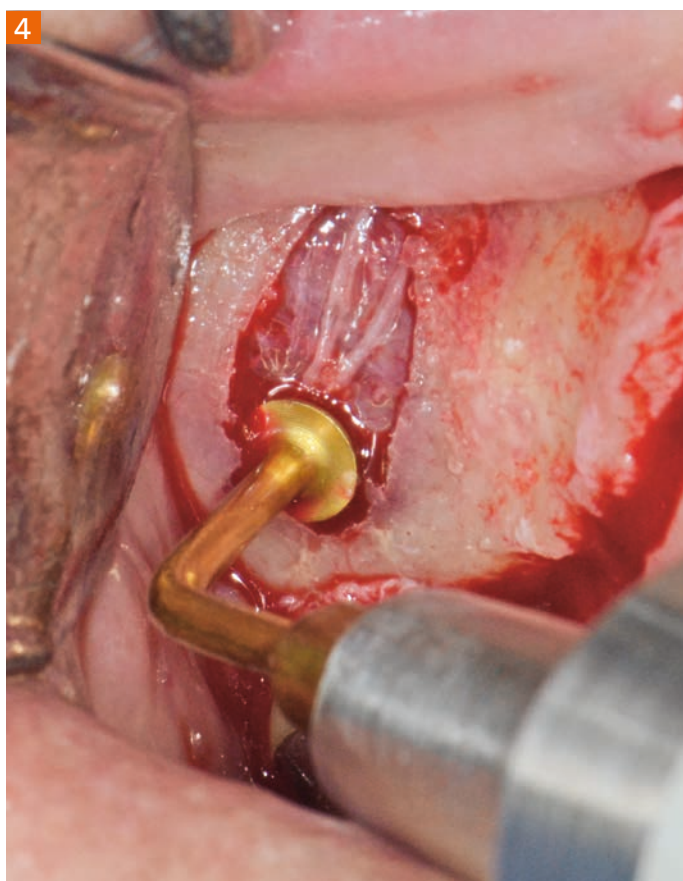
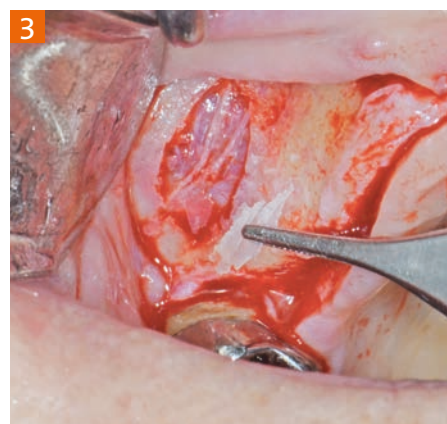
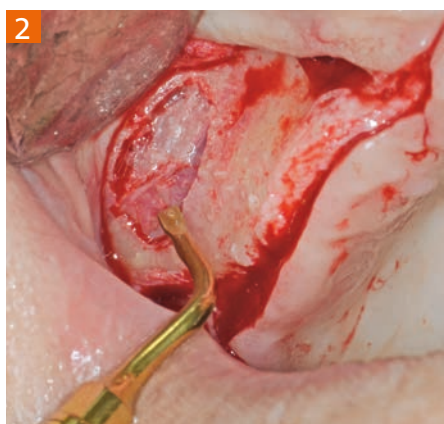
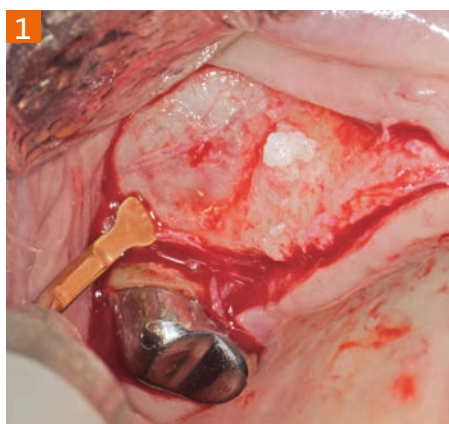
new

mectron

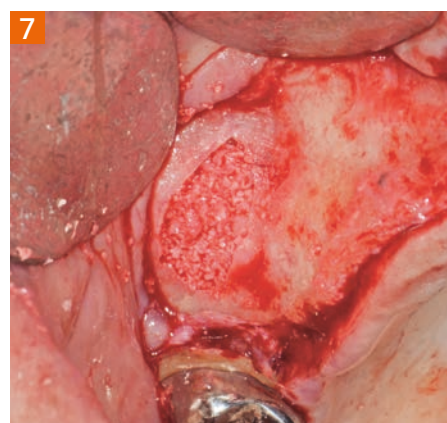
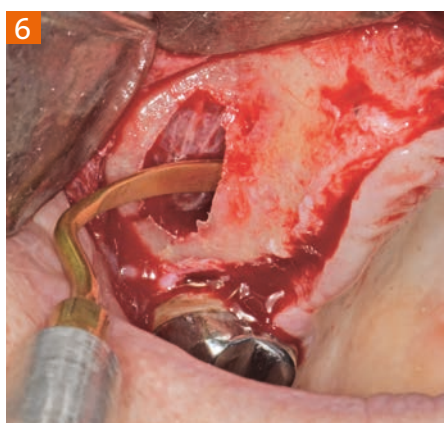
→ SURÉLÉVATION DU SINUS PAR VOIE LATÉRALE APRÈS 15 ANS NOUS AVONS PERFECTIONNÉ LE PROTOCOLE



→ SURÉLÉVATION DU SINUS PAR VOIE LATÉRALE CAS CLINIQUE



- 1 affinement de la paroi et identification de la cavité sinusienne (couleur foncée)
- 2 ostéotomie de la fenêtre osseuse par dessin du contour
- 3 enlèvement de la paroi affinée
- 4 séparation de la membrane du contour de la fenêtre osseuse
- 5 début de la surélévation du plancher sinusien
- 6 achèvement de la surélévation de la membrane de la paroi palatine
- 7 greffe osseuse



→ NOUVEAU KIT “SINUS LIFT LATERAL” POUR MECTRON PIEZOSURGERY® – “CONSUMING TECHNIQUE” : LA TECHNIQUE AVEC LE MAXIMUM DE SÉCURITÉ VALIDÉE EN LITTÉRATURE*



- Risque minimal de perforer de façon accidentelle la membrane sinusienne
- Nouvel insert qui permet d'affiner la paroi osseuse avec le maximum de sécurité et un surprenant contrôle intra-opératoire
- Nouvel insert pour ostéotomie qui réunit efficacité et sécurité
- Nouveau séparateur plus fin et donc plus efficace par rapport à la vieille forme “à patte d'éléphant”
- Nouveaux éleveurs avec partie terminale affilée pour couper les fibres de Sharpey de l'endoste, celui-ci protégé par la convexité du terminal
- Nouvel éleveur SLE1* pour le début de l'élévation de la membrane du plancher sinusien
- Nouvel éleveur SLE2* pour achever l'élévation de la paroi palatine

→ INSERTS ET KIT SINUS LIFT LATERAL

Insert SLC – Sinus Lift Consuming	03380013
Insert SLO-H – Sinus Lift Osteotomy	03370025
Insert SLS – Sinus Lift Separator	03390006
Insert SLE1* – Sinus Lift Elevator 1	03390007
Insert SLE2* – Sinus Lift Elevator 2	03390008
Kit Sinus Lift Lateral (SLC, SLO-H, SLS, SLE1, SLE2)	01520023



* développés en collaboration avec le Dr. Philippe Russe, Reims, France

→ RÉFÉRENCES BIBLIOGRAPHIQUES

Vercellotti T, De Paoli S, Nevins M. The Piezoelectric Bony Window Osteotomy and Sinus Membrane Elevation: Introduction of a New Technique for Simplification of the Sinus Augmentation Procedure. *Int J Periodontics Restorative Dent* 2001; 21(6): 561-567

Vercellotti T. Letter to the Editor *Clinical Oral Implants Research*, Volume 20, Issue 5, Date: May 2009, Pages: 531-532

Vercellotti T, Lang Niklaus P. “Piezosurgery in a DailyPractice” - *Forum Implantologicum* : Volume 8 , Issue 1

Stacchi C, Vercellotti T, Toschetti A, Speroni S, Salgarello S, Di Lenarda R. Intra-operative complications during sinus floor elevation using two different ultrasonic approaches. A two-center, randomized, controlled clinical trial. *Clin Implant Dent Rel Res*. 2013 Aug 22. [Epub ahead of print]

Stacchi C, Andolsek F, Berton F, Navarra CO, Perinetti G, Di Lenarda R. Intra-operative complications during sinus floor elevation with lateral approach: a systematic review. *Clin Oral Implants Res.*, submitted

Dispositifs Médicaux pour soins dentaires réservés aux professionnels de santé, non remboursés par les organismes d'assurance maladie. Lisez attentivement les instructions figurant dans la notice ou sur l'étiquetage avant toute utilisation. Les inserts PIEZOSURGERY® sont des dispositifs médicaux composants d'appareils de classe IIa, selon la directive européenne applicable en vigueur. Ils portent le marquage CE.

CE
0051

Dispositifs médicaux de classe IIa. Organisme notifié :
IMQ Istituto Italiano del Marchio di Qualità S.p.A.
Fabricant: Mectron S.p.A - Via Loreto 15/A,
16042 Carasco (Italie)